

Das Geheimnis liegt unter dem Sand



THE SECRET LIES UNDER THE SAND



QUALITÄT MADE IN GERMANY AUS BAYERN FÜR DIE GANZE WELT

Inhalt	01
Referenzen.....	02
Über uns.....	06
Unsere Produkte	10
Unsere Services.....	32
Was unsere Kunden sagen.....	47



REFERENZEN



OLIO
Arena System



THE SECRET LIES UNDER THE SAND





Die OTTO Arena System GmbH stellt sich vor

Die OTTO Arena System GmbH zählt zu den weltweit führenden Anbietern von hochwertigen Lösungen bei der Planung und Installation von Reitböden.

Die Historie unseres familiengeführten Unternehmens reicht bis in die frühen 1960er Jahre zurück, als Firmengründer Werner Otto mit dem Bau von Sportstätten begann. Ende der 1980er Jahre erfolgte die Spezialisierung auf den Reitsport. Die Leidenschaft für Pferde, das fortwährende Streben nach Verbesserungen und kontinuierliche Forschung haben seither zu diversen Patenten im Bereich des professionellen Pferdesports geführt.

Unsere langjährige Erfahrung und unser Fachwissen manifestieren sich heute in mehr als 6000 Anlagen weltweit. Als Experten für Reitböden in den verschiedensten Ausführungen und für alle Disziplinen erarbeiten wir gemeinsam mit unseren Kunden individuelle und passgenaue Lösungen, die höchsten Komfort und gleichzeitig größtmögliche Sicherheit für Pferd und Reiter bieten.

Persönliche Beratung und Betreuung sind für uns selbstverständlich. Den Wünschen unserer Kunden gerecht zu werden, ist tagtäglich unser Anspruch und unsere Motivation.

Ihr Team der
OTTO Arena System GmbH





HARAS GODIVA EQUESTRIAN CLUB,
URUGUAY



HERNING, DÄNEMARK



ROM, ITALIEN



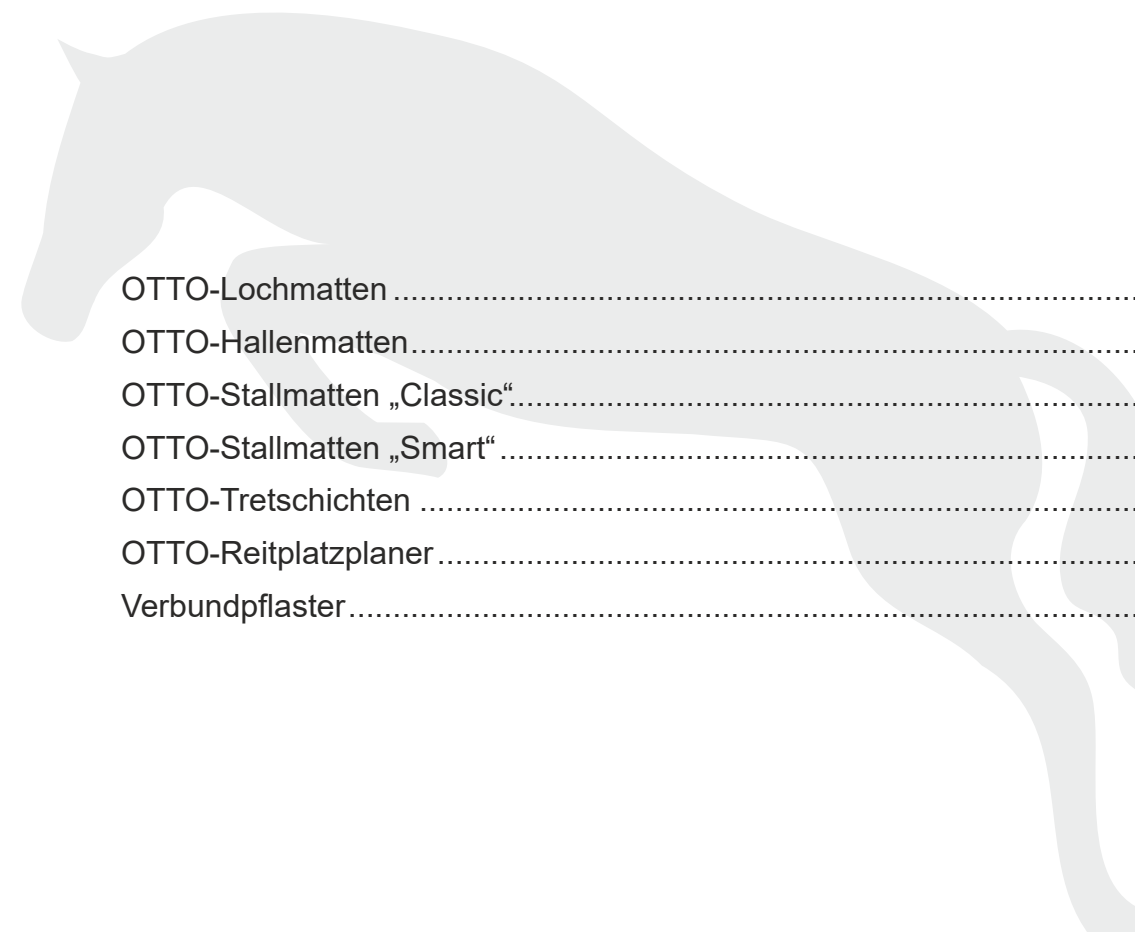
PALM BEACH INTERNATIONAL,
WELLINGTON, USA



ZABEEL STABLES, DUBAI, UAE



HENGSTSTATION RÖDL, NITTENAU, DEUTSCHLAND



OTTO-Lochmatten	12
OTTO-Hallenmatten.....	16
OTTO-Stallmatten „Classic“.....	20
OTTO-Stallmatten „Smart“	22
OTTO-Tretschichten	24
OTTO-Reitplatzplaner	26
Verbundpflaster	28



OTTO-Lochmatte für Reitböden und Paddocks

Mit Sicherheit einmalig: Die OTTO-Lochmatte ist eine eigens für den Reitsport entwickelte Bodenbefestigung für Reitplätze und Paddocks. Matsch und Pfützen gehören der Vergangenheit an, Trittfestigkeit und optimale Leistungsförderung sind in allen Disziplinen garantiert.

Alle Vorteile auf einen Blick

Trennung von Unterbau und Trettschicht

Die Matte verhindert ein Hochwandern des Unterbodens (Steine) in die Sandtrettschicht. Sandsperrringe verhindern das Unterwandern der Matte durch nach unten rieselnden Sand – keine Wellenprofile mehr auf dem Reitplatz.

Drainage

Integrierte Drainagelöcher lassen überschüssiges Wasser auch nach starken Niederschlägen jederzeit abfließen – der Platz bleibt stets bereitbar.

Wassersparnis

In den Wassernäpfen auf der Mattenoberseite werden bis zu vier Liter Wasser pro Quadratmeter gespeichert – das spart dauerhaft Kosten für die Bewässerung.

Elastizität

Die Lochmatte absorbiert bis zu 40 Prozent der Kräfte des auftretenden Hufes. Das schont den Bewegungsapparat der Pferde.

Trittsicherheit

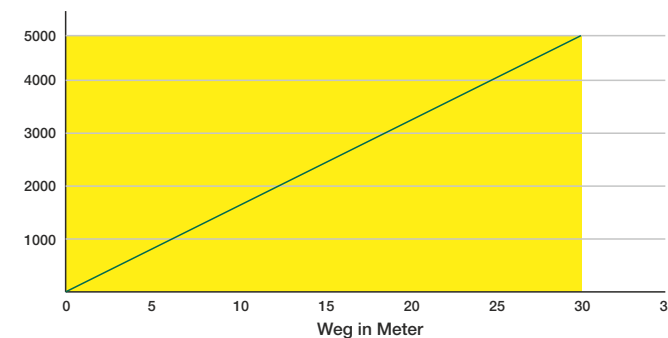
Ein System unterschiedlich hoher Noppen auf der Mattenoberseite sorgt für Rutschsicherheit.



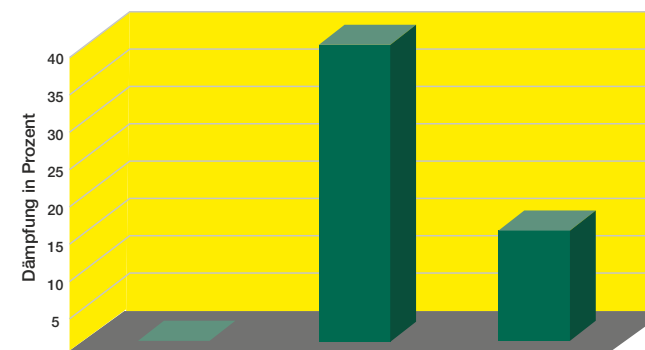


Industrie Service Berichts-Nr.: 741641

Kraftverteilung von zwei Kufen auf den Aufbau des Reitbodens mit OTTO-Lochmatten



Dämpfungswirkung des Aufbaus von Reitböden



Einen aktuellen Prüfbericht zur Umweltverträglichkeit der OTTO-Lochmatten durch das Ingenieurbüro und Umweltlabor Fader finden Sie mit folgendem QR-Code:



Unser Beitrag zum Umweltschutz

OTTO-Lochmatten werden aus Recyclingkunststoff hergestellt.

Damit leisten wir einen aktiven Beitrag zum Umweltschutz und zu einer nachhaltigen Entwicklung.

Zur Qualitätssicherung gehört auch, dass wir unsere Matten regelmäßig auf Einhaltung der gesetzlichen Bestimmungen zum Boden- und Grundwasserschutz überprüfen lassen.

Die OTTO-Lochmatte erfüllt sowohl die Vorgaben der Bundesbodenschutzverordnung als auch des Merkblattes Nr. 20 der Länderarbeitsgemeinschaft Abfall (LAGA).

Technische Daten



Maße

ca. 117 x 85 x 5 cm



Deckfläche

ca. 1 m²



Gewicht

ca. 17,5 kg



Material

elastisches Recycling-PVC



Garantie

20 Jahre auf Funktionalität



Die Reitplatzmatte für Reithallen

Sie ist die kleine Schwester der OTTO-Lochmatte: Die eigens für den Innenbereich konzipierte Matte sorgt dafür, dass Ihr Hallenboden über ideale Reitbedingungen verfügt.

Wassersparnis

Im Gegensatz zur OTTO-Lochmatte ist die OTTO-Hallenmatte bewusst nicht mit einer Drainage-Funktion ausgestattet. Dieses geschlossene System ermöglicht es, Ihren Reithallenboden in exakt dem Maß zu bewässern, dass optimale Reitbedingungen hergestellt werden ohne kostbares Wasser zu verschwenden.

Rutschsicherheit

Das Oberflächenprofil der Matte (unterschiedlich hohe Noppen) verhindert das Wegrutschen der Pferdehufe in engen Kurven oder beim Reiten mit hoher Geschwindigkeit. Außerdem wird eine optimale Verbindung der Tretschicht mit der darunter liegenden Matte gewährleistet.

Elastizität

Das elastische Material bewirkt eine spürbare Dämpfung: Die Kräfte des auftreffenden Hufs werden absorbiert, Gelenke, Sehnen und Bänder des Pferdes geschont.

Ein weiterer Vorteil:

Bei Verwendung von OTTO-Hallenmatten wird nur eine Tretschichthöhe von 8 bis 10 cm benötigt. Dadurch spart man nicht nur Tretschicht, sondern auch Wasser, da weniger Material feucht gehalten werden muss.

Die OTTO-Hallenmatte eignet sich auch perfekt für die Verwendung bei vorübergehenden Veranstaltungen im Innenbereich. Mehr dazu erfahren Sie ab Seite 18.

Technische Daten



Maße

ca. 117 x 85 x 4 cm



Deckfläche

ca. 1 m²



Gewicht

ca. 15 kg



Material

elastischer Kunststoff



Garantie

20 Jahre auf Funktionalität



JUMPING VERONA

Verona, Italien



LONGINES GLOBAL CHAMPIONS TOUR 2017

Rom, Italien



FEI WORLD CHAMPIONSHIP

Herning, Dänemark



OTTO-Turnierboden - in Topform für kurzzeitige Events

Unser Reitbodensystem eignet sich auch perfekt für vorübergehende Events. Ob eintägige Show oder vierwöchiges Turnier: Der OTTO-Turnierboden lässt sich kinderleicht ein- und ausbauen.

Nach unzähligen Weltcup-Springturnieren, Weltreiterspielen, Europameisterschaften und anderen nationalen und internationalen Veranstaltungen verfügen wir über jahrzehntelange Erfahrung in Sachen Turnierböden.

Bei Turnieren im **Außenbereich** verwenden wir unsere **OTTO-Lochmatten** (Seiten 12-15), bei überdachten Veranstaltungen greifen wir auf unsere **OTTO-Hallenmatten** zurück (Seite 16-17).

All dies ermöglicht es Ihnen, Ihre Veranstaltung auf original OTTO-Qualität ausrichten zu können, ohne dabei auf die Vorteile eines fest installierten Reitbodens verzichten zu müssen.

Gerne unterstützen wir Sie bei Ihrem Event.

Machen Sie sich die Erfahrung unserer Experten zu Nutze.





Unterseite der OTTO-Stallmatte „Classic“



Für Wärme und Behaglichkeit in der Box

Unsere bewährten OTTO-Stallmatten sorgen für das Wohlbefinden Ihrer Pferde. Spezielle Kammern auf der Unterseite der Matte erzeugen ein wärmendes Luftpolster. So lässt sich beim Einstreumaterial einiges einsparen, weil dieses nur noch zum Aufsaugen von Urin benötigt wird.

Weitere Vorteile:

Die Luft kann zirkulieren, es bilden sich weder Schwitzwasser noch Schimmel oder Bakterien unterhalb der Matte. Es fällt nur wenig Abfall an – die Reinigungsarbeiten sind deshalb ohne großen Aufwand schnell erledigt.

Der Einbau des OTTO-Stallbodens ist spielend einfach:

Die Matten werden lediglich ineinander verhakt und können auf jedem festen und ebenen Untergrund verlegt werden. Bei Bedarf lassen sie sich problemlos mit einer Säge auf die gewünschte Größe zuschneiden.



Technische Daten



Maße

ca. 115 x 75 x 4 cm



Deckfläche

ca. 0,86 m²



Gewicht

ca. 28 kg



Material

Recycling-PVC



Garantie

2 Jahre auf Funktionalität



Komfort im Pferdestall

Mit der OTTO-Stallmatte „Smart“ wird der Einbau zum Kinderspiel, denn sie ist kleiner und dadurch leichter als ihr großer Bruder (die OTTO-Stallmatte „Classic“). Sie sorgt für Wärme und Behaglichkeit auf dem Stallboden und erhöht das Wohlbefinden Ihrer Pferde. Spezielle Kammern auf der Unterseite der Matte erzeugen ein wärmendes Luftpolster und wirken der Bodenkälte entgegen.

Ein weiterer Vorteil: Der Bedarf an Einstreumaterial wird minimiert, da dieses nur noch zum Aufsaugen von Urin benötigt wird. Es fällt weniger Abfall an – die Reinigungsarbeiten sind deshalb ohne großen Aufwand schnell erledigt und die Entsorgung wird erheblich vereinfacht.

Durch ein optimiertes Nut- und Federsystem zum Verhaken und eine nur minimale Fuge zwischen den Elementen dringt keine Feuchtigkeit unter die Matten.

Aufgrund ihrer Beschaffenheit gibt die Stallmatte bei Belastung leicht nach, Gelenke, Sehnen und Hufe der Pferde werden geschont. Die Oberflächenbeschaffenheit sorgt zudem dafür, dass die Matte trittsicher und rutschfest ist.

Die Mattenhöhe von vier Zentimetern führt dazu, dass OTTO-Stallmatten außerdem besonders robust und langlebig sind.

Die Installation eines OTTO-Stallbodens ist besonders simpel:

Die Boxenmatten können auf jedem festen und ebenen Untergrund verlegt werden. Sie lassen sich problemlos mit einer Säge auf die erforderliche Größe zuschneiden.

Technische Daten



Maße

ca. 50 x 75 x 4 cm



Deckfläche

ca. 0,375 m²



Gewicht

ca. 12,03 kg



Material

Recycling-PVC



Garantie

2 Jahre auf Funktionalität



Unterseite der OTTO-Stallmatte „Smart“



Maßgeschneiderte Lösungen für alle Disziplinen

Individuell auf Ihre Wünsche abgestimmt und den Bedürfnissen der jeweiligen Disziplin angepasst, finden wir die passende Sandrezeptur für jeden Reitplatz oder Paddock. Dazu bieten wir verschiedene Varianten mit und ohne Zuschlagstoffe an.

OTTO-ArenaTex

Die moderne Variante, um Ihren Reitplatz ins Rampenlicht zu rücken: OTTO-ArenaTex enthält als Beimischung zum Sand eine Vlies-Faser-Mischung, die dem Boden die nötige Trittfestigkeit verleiht. Darüber hinaus kann mit Hilfe der Vlieshäcksel Feuchtigkeit in einer Größenordnung von bis zu zehn Litern Wasser pro Quadratmeter gespeichert werden. Ein wesentlicher Vorteil dieses Vlies-Faser-Gemischs ist seine hohe Lebensdauer.

OTTO-ArenaSpan

Der Klassiker unter den Tretschichten: Als Beimischung zum Sand werden Reiterspäne verwendet, um dem Boden die nötige Trittfestigkeit zu verleihen.

OTTO-ArenaPur

Eine Sandmischung, die speziell auf die Anforderungen eines Paddocks zugeschnitten ist: OTTO-ArenaPur unterstützt – besonders in Kombination mit der OTTO-Lochmatte – die Drainagewirkung in Paddocks, so dass überschüssiges Wasser immer abfließen kann und die Pferde sich rundum wohlfühlen.

OTTO-ArenaTölt

Unsere OTTO-ArenaTölt-Mischung bietet durch ihre besondere Trittfestigkeit die idealen Voraussetzungen für die Viertakt-Gangart und die vergleichsweise kleinen Hufsohlen von Islandpferden. Sie eignet sich auch hervorragend für Ponys.



Sand ist nicht gleich Sand

Als Unternehmen mit weltweiten Referenzen arbeiten wir grundsätzlich mit sehr hochwertigen Sanden, die das Prädikat „Reitsand“ auch wirklich verdienen. Für unsere Tretschichtmischungen verwenden wir deshalb ausschließlich Sande, die wir in unserem hauseigenen Labor analysiert und als optimal für den Reitsport befunden haben.



Für die professionelle Reitbodenpflege

Eine Flotte an Reitplatzplanern, die allen Wünschen in der professionellen Reitbodenpflege gerecht wird und gleichzeitig kinderleicht zu bedienen ist? Mit den verschiedenen, auf Ihre Fahrzeuge angepassten Reitplatzplanern aus dem Hause OTTO wird all das Realität.



VARIO

Aufhängung:

Dreipunkt, Kugelkopf, Zugöse

Arbeitsbreite:

1,80 m

Besonderheiten:

- Mehrere Aufhänge-Optionen
- Hufschlagräumer
- Zwei Bandenrollen
- Sämtliche Elemente stufenlos verstellbar



DELUXE

Aufhängung:

Dreipunkt

Arbeitsbreite:

2,30 m

Besonderheiten:

- Geteilte Gitterwalze
- Hufschlagräumer
- Zwei Bandenrollen
- Sämtliche Elemente stufenlos verstellbar





Das ideale Bodensystem für die Pferdehaltung

Das Verbundpflaster ist geeignet für Stallgassen, Reitanlageneingänge sowie Koppelzu- und Koppelabwege. Es ist perfekt kombinierbar mit baugleichen Betonpflastererelementen, wiederverwertbar und umweltschonend. Es besteht aus Gummi-Recycling-Granulat MDI Polyurethan und ist in den Farben rot, grün, schwarz erhältlich. Die Oberfläche ist geschlossenporig glatt mit gefasten Kanten, die Unterseite: glatt mit nicht gefasten Kanten.

Das Verbundpflaster zeichnet sich außerdem durch eine hohe Verdichtung von zirka 900 Kilogramm pro Quadratmeter, eine bedingte Säuren- und Laugenbeständigkeit sowie eine Trittschallverbesserung von bis zu 20 Prozent aus.

Weitere Eigenschaften:

- Hoher Abriebwiderstand
- Rutschhemmung
- Temperaturbeständigkeit
- Druckresistenz
- Wasserabsorption

Die Verlegung erfolgt auf gebundenem, standfest verdichtetem, frostsicherem Unterbau oder auf gebundenen Asphalt- oder Betonflächen.

Achtung: Es sollten zirka drei Prozent für Materialverschnitt mit einberechnet werden!



Technische Daten



Maße

200 x 165 x 43 mm



Deckfläche

35 Stück pro m²



Gewicht

1,2 kg pro Stück



Material

Gummi-Recycling-Granulat



Garantie

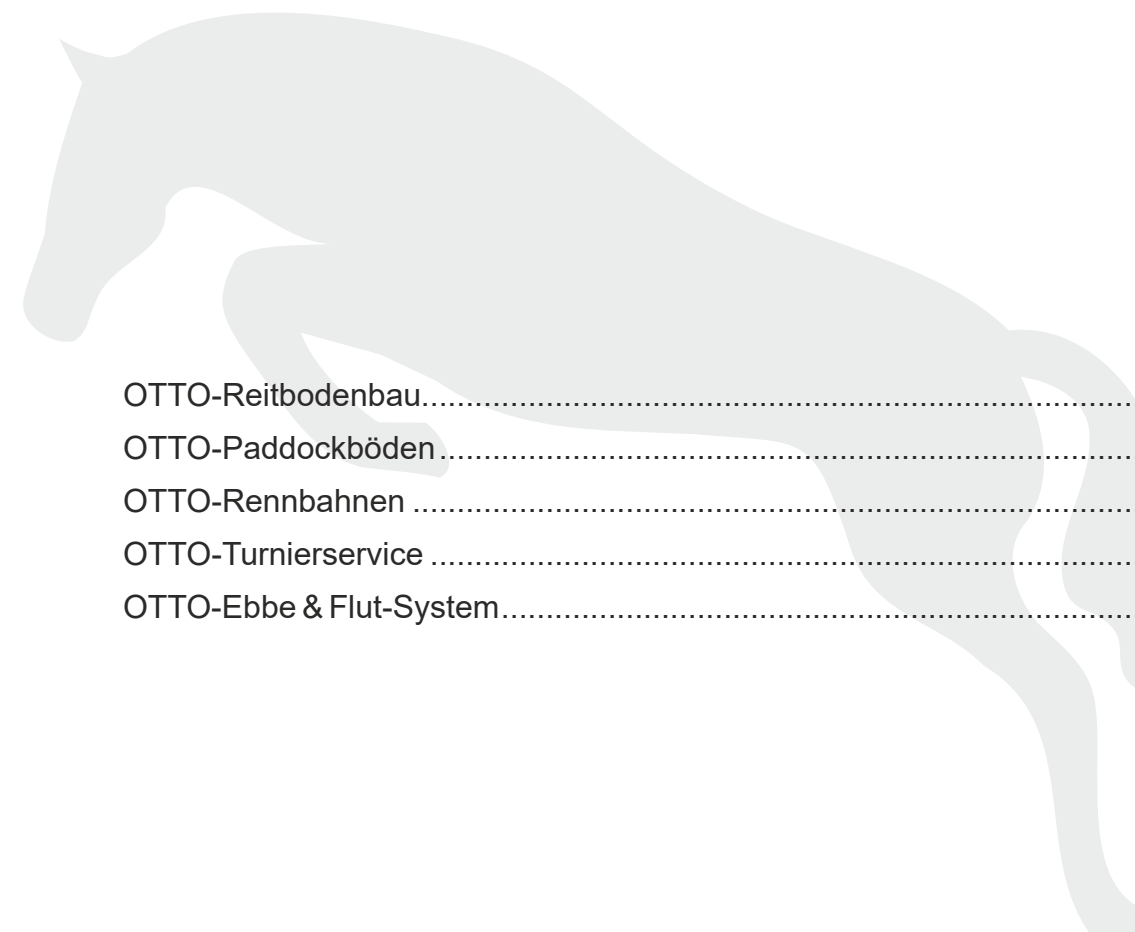
2 Jahre auf Funktionalität





Für den Einbau aller OTTO-Produkte bieten wir Ihnen jede Art von Unterstützung: von der Selbsteinbau-Anleitung über optionalen Supervisor-Service bis hin zur Vermittlung einer professionellen und zertifizierten Partnerfirma in Ihrer Region.

Sprechen Sie uns auf die Möglichkeiten an.



OTTO-Reitbodenbau.....	34
OTTO-Paddockböden.....	36
OTTO-Rennbahnen.....	38
OTTO-Turnierservice.....	40
OTTO-Ebbe & Flut-System.....	42



Der spürbare Unterschied

Egal, ob ein Reithallen-Neubau oder die Sanierung Ihres Reithallenbodens ansteht, wir unterstützen Sie bei der Planung und Durchführung Ihres Projekts.

Unsere OTTO-Hallenmatte ist speziell auf die Nutzung in der Reithalle abgestimmt. Für Pferd und Reiter macht der Einbau unseres Mattensystems einen spürbaren Unterschied.

Die hohe Dämpfungswirkung sorgt für eine erhebliche Entlastung von Gelenken, Bändern und Sehnen des Pferdes und hilft, Erkrankungen des Bewegungsapparats vorzubeugen.

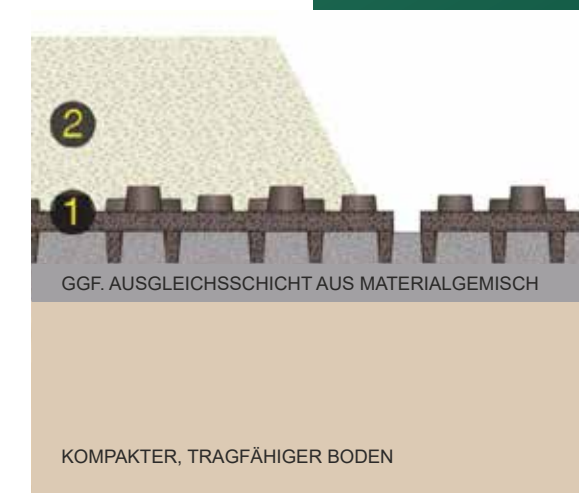
Durch ihre griffige Oberflächenstruktur gibt die OTTO-Hallenmatte der Trettschicht perfekten Halt. Dadurch verhindert sie ein Ausrutschen des Pferdes auch in engen Kurven und bei schnellen Wendungen und bietet Pferd wie Reiter optimale Sicherheit.

Die OTTO-Hallenmatte gewährleistet zudem eine saubere und dauerhafte Trennung von Trettschicht und Unterbau sowie eine lange Lebensdauer Ihres Reithallenbodens.

Der OTTO-Reithallenboden besteht aus zwei Schichten:

- 1) OTTO-Hallenmatte als Trennschicht
- 2) Trettschicht aus gewaschenem Quarzfeinsand ohne jeglichen Lehmanteil, mit oder ohne Zuschlagstoffe

(Optional: Ausgleichsschicht aus Mineralgemisch auf vorhandenem Untergrund)





Die Vorteile unserer Paddockböden

Für einen dauerhaft wetterfesten Paddock bauen wir mit OTTO-Lochmatten:

- Kein Matschplatz mehr
- Überschüssiges Wasser kann ablaufen
- Rutschfest, schockabsorbierend
- Trennung von Unterbau und Paddocksand

Fazit:

- Gesunde, glückliche Pferde ohne Hufkrankheiten
- Mehr Sicherheit für Ihre Pferde

Wie bauen wir unsere Paddocks?

Die Paddocks von OTTO Arena werden mit den gleich hohen Qualitätsansprüchen gebaut wie unsere Reitplätze:

- 1) Drainageschicht aus Schotter als wasserführende Schicht
- 2) OTTO-Lochmatte (Paddockmatte)
- 3) Verfüllung der OTTO-Lochmatten mit gewaschenem Grobsand (Körnung 0-4 mm)
- 4) Schicht aus gewaschenem Feinsand ohne Lehmenteile und ohne Zuschlagstoffe, wie die OTTO-ArenaPur Trettschicht





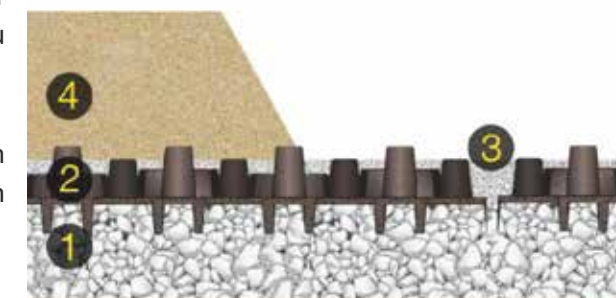
Unsere Anforderungen an Rennbahnen

- Rutschfestigkeit
- Abfederung = Dämpfungseigenschaften
- Hervorragende Wasserabführung, auch nach starkem Regen
- Kein aufwirbelnder Staub durch feuchtigkeitsbindende Trettschicht
- Minimierter Bewässerungsbedarf durch feuchtigkeitsbindende Trettschicht

Warum und wie funktioniert der OTTO-Reitboden und genießt weltweit einen erstklassigen Ruf bei unseren Kunden? Gerade die Zusammenarbeit der einzelnen Schichten miteinander unterscheidet unseren Reitboden deutlich von anderen Systemen. Jede einzelne Schicht eines OTTO-Reitplatzes erfüllt eine ganz besondere, wichtige Aufgabe.

Die Reitböden von OTTO sind in vier Schichten aufgebaut:

- 1) Auf tragfähigem Unterbau werden ca. 5-8 cm Splitt mit der Körnung 5-11 mm bzw. 8-16 mm aufgebracht und lasergenau planiert.
- 2) Die OTTO-Lochmatten werden mit einem Fugenabstand von ca. 2-3 cm im Versatz verlegt. Die vielen kleinen Noppen müssen sich auf der Oberseite befinden.
- 3) Die Lochmatten werden mit gebrochenem Splitt (2-5 mm) oder gewaschenem Grobsand (0-3 bis 0-4 mm) bis zur Oberkante der Wasserspeicher verfüllt, so dass die hohen Noppen noch sichtbar sind.
- 4) Die Trettschicht besteht aus gewaschenem, hochwertigen Quarzsand, zum Beispiel der OTTO-ArenaTex- oder der OTTO-ArenaSpan.



KOMPAKTER, TRAGFÄHIGER BODEN



Ein rundum perfektes Turnier: der OTTO-Turnierservice

Mobiler Reitboden mit Reitbodenpflege für Ihr Pferdesport-Event

Ob CSI 5* World Cup Jumping oder das kleine Turnier vor Ort: OTTO unterstützt Sie mit seinem bewährten Reitbodensystem und Jahrzehnten an Erfahrung, wenn es darum geht, einen vorübergehend installierten Turnierboden für Ihre Veranstaltung zu erstellen.

Unsere individuellen Serviceleistungen:

Beratung

Von der anfänglichen Besichtigung des Austragungsortes bis zum Abtransport des letzten Sandkorns: Wir stehen Ihnen beratend zur Seite und Sie profitieren von unserem Know-How.

Auf- und Abbau des Turnierbodens

Wir machen täglich nur eins: Reitböden. Wenn Sie das Thema Turnierboden vollständig in unsere Hände legen, ist Ihnen hundertprozentige Qualität garantiert - Sie können sich voll und ganz auf Ihr Event konzentrieren. Selbstverständlich erstellen wir Ihren Turnierboden vollständig aus original OTTO-Produkten wie der OTTO-Lochmatte und der OTTO-ArenaTex-Tretschicht.

Bodenpflege während der Veranstaltung

Als einer der führenden Experten in unserer Branche wissen wir natürlich auch, wie man einen Reitboden während des Events fachgerecht pflegt, um seine maximale Leistung zu erreichen und einen reibungslosen Ablauf der Veranstaltung zu gewährleisten. Das Ganze selbstverständlich mit Hilfe der bewährtesten Pflegeprodukte auf dem Markt, wie dem OTTO-Reitplatzpaner DELUXE.



Automatisch und sorgenfrei

Für alle, die sich bei der Reitboden-Bewässerung das maximale Maß an Komfort wünschen, ist OTTO-Ebbe & Flut genau das Richtige.

Kombiniert mit der bewährten OTTO-Lochmatte und der OTTO-ArenaTex-Trettschicht ergibt dies ein Höchstmaß an Qualität und Komfort.

Wie funktioniert das Ebbe & Flut-System?

Sie kennen es, wenn sich ein Stück Papier mit Wasser vollsaugt. Man nennt dieses physikalische Phänomen Kapillarität. Genau dieses physikalische Gesetz wird im OTTO-Ebbe & Flut-System genutzt.

Durch eine Sandschicht unterhalb der OTTO-Lochmatten wird beständig eine durch den Benutzer festgelegte Menge Wasser nach oben in die Trettschicht transportiert, um den Reitboden kontinuierlich zu durchfeuchten.

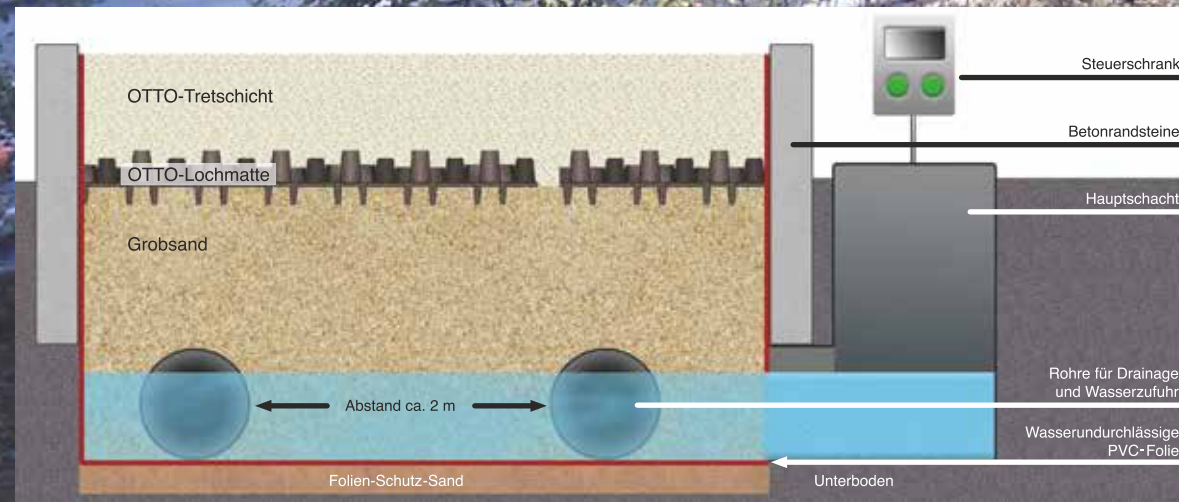
Mithilfe eines Systems aus Bewässerungsrohren, Wasserschächten und Ventilen wird der Reitboden konstant mit der gewünschten Feuchtigkeit versorgt. Das bedeutet, dass überschüssiges Wasser etwa bei Regen automatisch abgelassen und in der Trockenphase Wasser zugeführt wird. Auf diese Weise kann der eingestellte Wasserpegel gehalten werden.

Durch die Ebbe & Flut-Technologie erzielt man eine deutliche Wasserersparnis, da die Trettschicht direkt von unten befeuchtet wird und somit eine Verdunstung in der Luft, wie sie bei einem klassischen Reitboden während der Beregnung von außen stattfindet, vermieden wird.

Im Winterbetrieb wird der Wasserpegel im System einfach abgesenkt, um die Durchfeuchtung der Trettschicht zu reduzieren.

Installation

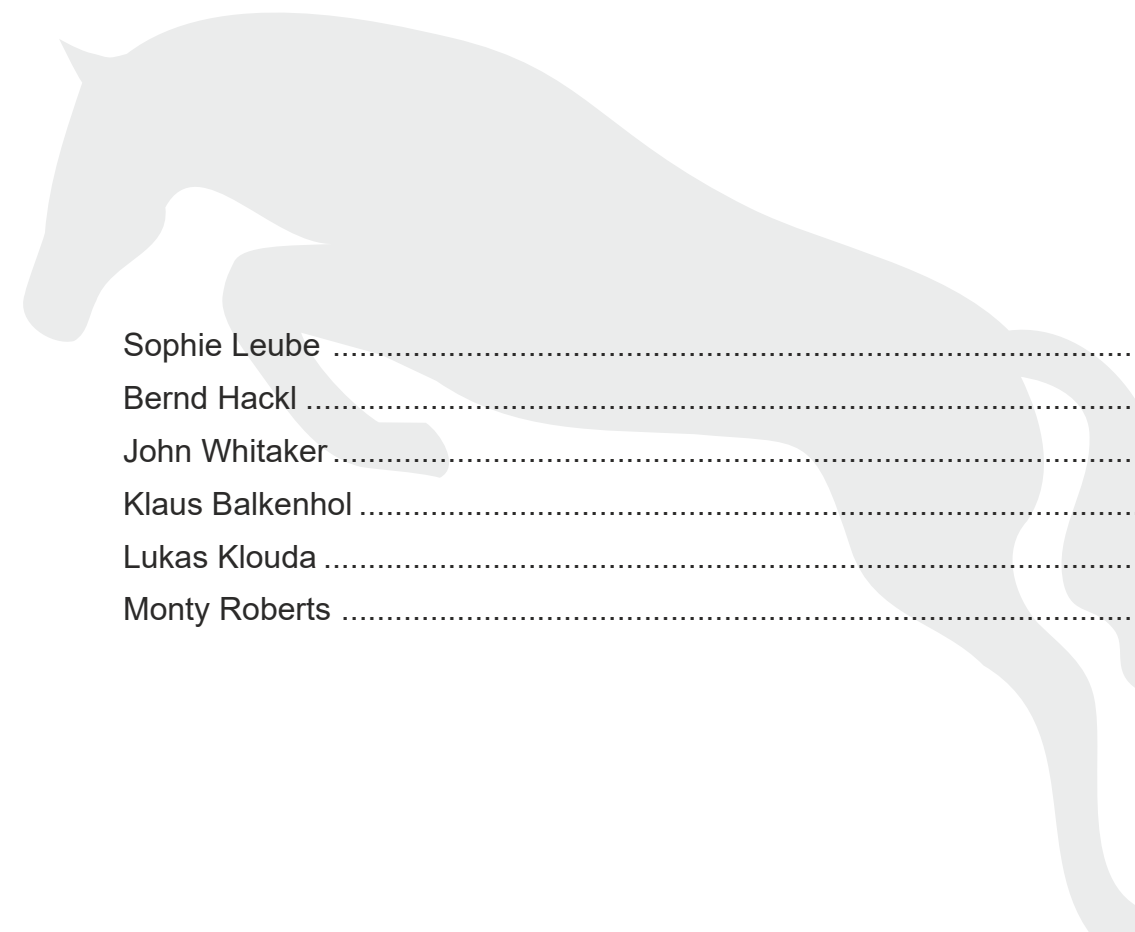
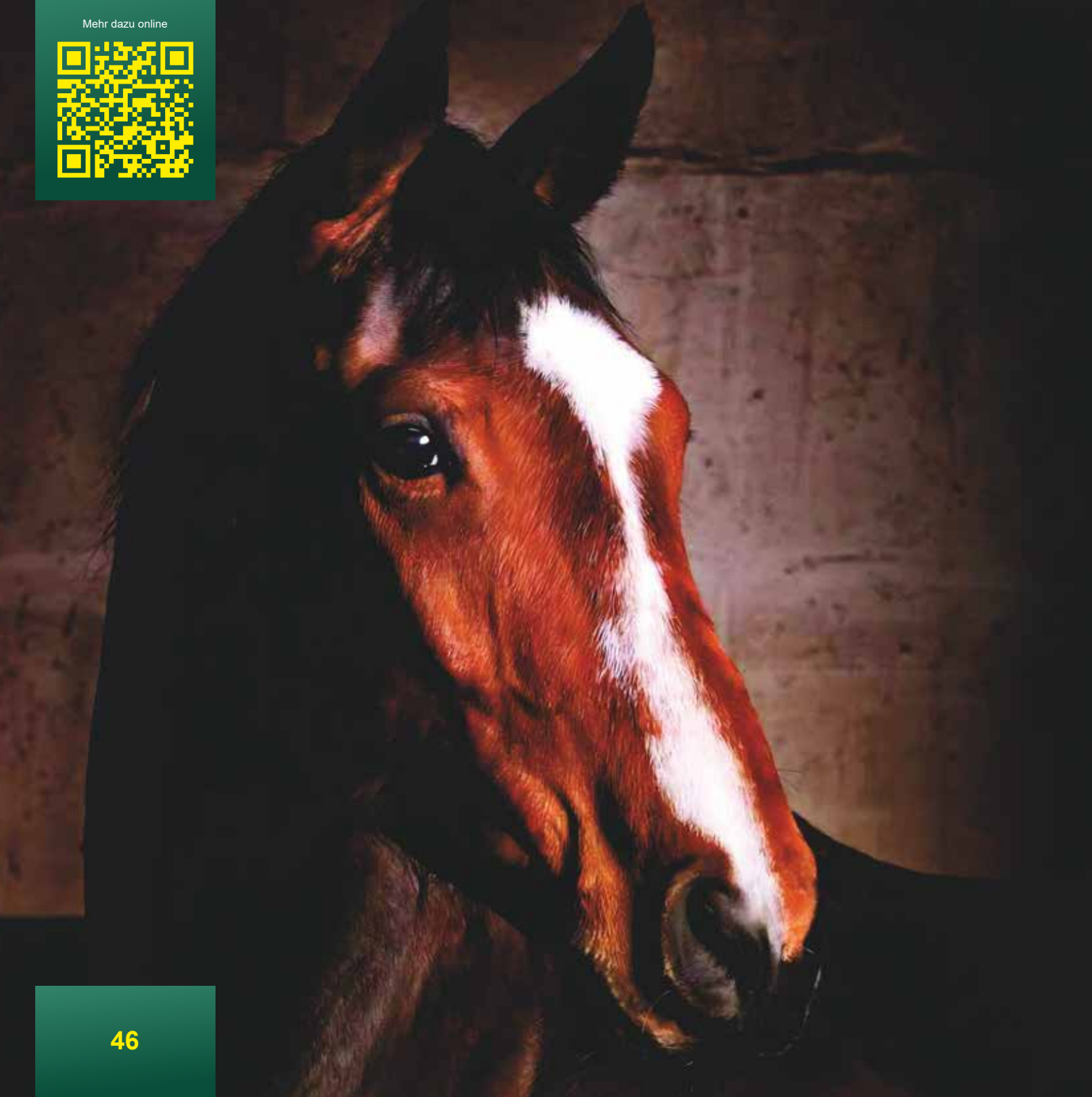
1. Vorbereitung des Erdbodens
2. Einbau der Randsteine
3. Ausbreiten der PVC-Folie
4. Installation der Elektronik
5. Einbau der Wasser-Rohre
6. Einbau des Unterbau-Sandes
7. Einbau der OTTO-Lochmatten
8. Einbau der OTTO-ArenaTex Trettschicht





2010 FEI WORLD EQUESTRIAN GAMES
KENTUCKY HORSE PARK, USA





Sophie Leube	48
Bernd Hackl	49
John Whitaker	50
Klaus Balkenhol	51
Lukas Klouda	52
Monty Roberts	53



„Das Training unserer Vielseitigkeitspferde ist intensiv und vor allem natürlich sehr vielseitig. Dementsprechend sind die Ansprüche an den Reitboden besonders hoch. Wir trainieren bei fast jedem Wetter draußen und das in allen drei Disziplinen.

Mit den Matten von OTTO haben wir bei uns in Hamm wirklich zu jeder Jahreszeit optimale Bedingungen. Der Boden hält jedem Regenguss stand, da das Wasser direkt durch das Mattensystem abläuft. Im Sommer speichern die Matten wiederum genügend Wasser, um den Sand feucht und fest genug zu halten. Wir können so wirklich bei jeder Witterung Dressur-, Spring- sowie Geländetraining durchführen. Die Gesundheit unserer Pferde steht an erster Stelle – mit unserem OTTO-Reitplatz haben wir dafür beste Voraussetzungen.“



"Das A & O zusätzlich zu den normalen Reitbodeneigenschaften ist, dass meine Böden stehen müssen.

Denn wenn ein Problempferd mit gefühlten 100 km/h außer Kontrolle gerät, ist bei den meisten Böden meiner Erfahrung nach ein Stürzen des Pferdes nicht auszuschließen. Hier wird es unter Umständen echt gefährlich. Mit unserem Boden von OTTO kann ich bedenkenlos, wenn es sein muss auch in hohem Tempo, um die Ecken galoppieren, ohne Angst um die Gesundheit meiner Pferde haben zu müssen."





„Während meiner jahrzehntelangen Laufbahn als Springreiter bin ich auf vielen verschiedenen Arten von Reitböden geritten. Dabei ist mir aufgefallen, dass die Böden von OTTO durchweg optimale Voraussetzungen für den Reitsport bieten, egal ob Turnierböden oder fest installierter Reitplatz.

Aus genau diesem Grund habe ich mich bei der Sanierung meiner eigenen Böden für OTTO entschieden - und es nie bereut.“



„Es geht darum, dass der Boden nicht zu hart, aber auch nicht zu weich ist. Die Pferde brauchen ein bisschen Rutschigkeit auf dem Boden, er darf also auch nicht zu stumpf sein. Zudem muss der Untergrund wasserdurchlässig sein und gleichzeitig eine gute Feuchtigkeit besitzen. Er soll weder matschig noch trocken sein.

Matten mit diesen Eigenschaften haben wir von der Firma OTTO bekommen, die ein bekannter und weltweit präsenster Hersteller von Reitböden ist. Deshalb haben wir uns an OTTO gewandt und waren sehr gut beraten, unseren Reitboden dann auch so herzustellen. Wir verwenden die OTTO-Matten auch in der Halle, denn wir brauchen einen Untergrund, der eben, aber nicht rutschig ist. Durch die Noppen auf den Matten haben wir eine sehr gute Festigkeit, so dass die Pferde einen optimalen Halt finden.“



„Als aktiver Turnierteilnehmer etwa bei den WEG 2006 in Aachen, bei den WEG 2010 in Kentucky oder beim Weltcupfinale 2011 in Leipzig sowie auch als Organisator der Voltigier-Weltmeisterschaften 2008 in Brunn kenne ich die Reitböden von OTTO seit vielen Jahren aus eigener Erfahrung. Ich kann die OTTO-Böden nur empfehlen. Sie bieten dem Pferd wie auch den Voltigierern optimale Stabilität und eine ausgezeichnete Elastizität.

Der Erfahrungsreichtum des Unternehmens, die langen Gewährleistungszeiträume, die es auf seine Produkte gibt, und nicht zuletzt die technischen Sicherheitskontrollen, die es durch offizielle Prüfstellen durchführen lässt, sind für mich allesamt Gründe, mich auch beim nächsten Mal wieder für die Qualität von OTTO zu entscheiden.“



„Auf dem Gestüt Fährhof habe ich seit vielen Jahren Erfahrungen mit OTTO gesammelt und in dem System viele Vorteile erkannt.

Der OTTO-Boden im Round Pen bleibt viel ebener als die Böden, die ich früher auf meiner Farm in Kalifornien hatte.

Die Feuchtigkeit verteilt sich gleichmäßiger, was sicherer für die Pferde ist.

Für meine tägliche Arbeit ist es besonders wichtig, dass Pferde auf dem Boden nicht ausrutschen. Dafür sind die Eigenschaften des OTTO-Systems unverzichtbar: Die unterschiedlich hohen Noppen auf den OTTO-Matten bieten Stabilität und tragen dazu bei, die Pferde gesund zu halten.“



ottoarena



otto_arena_system



www.ottoarena.com

OTTO Arena System GmbH

Am Umspannwerk 6
90518 Altdorf | DEUTSCHLAND
www.ottoarena.com

Telefon +49 (0) 9187 97 11 0
Fax +49 (0) 9187 97 11 11
Email info@ottoarena.com

DE © 2024/2025 OTTO ARENA SYSTEM GMBH

